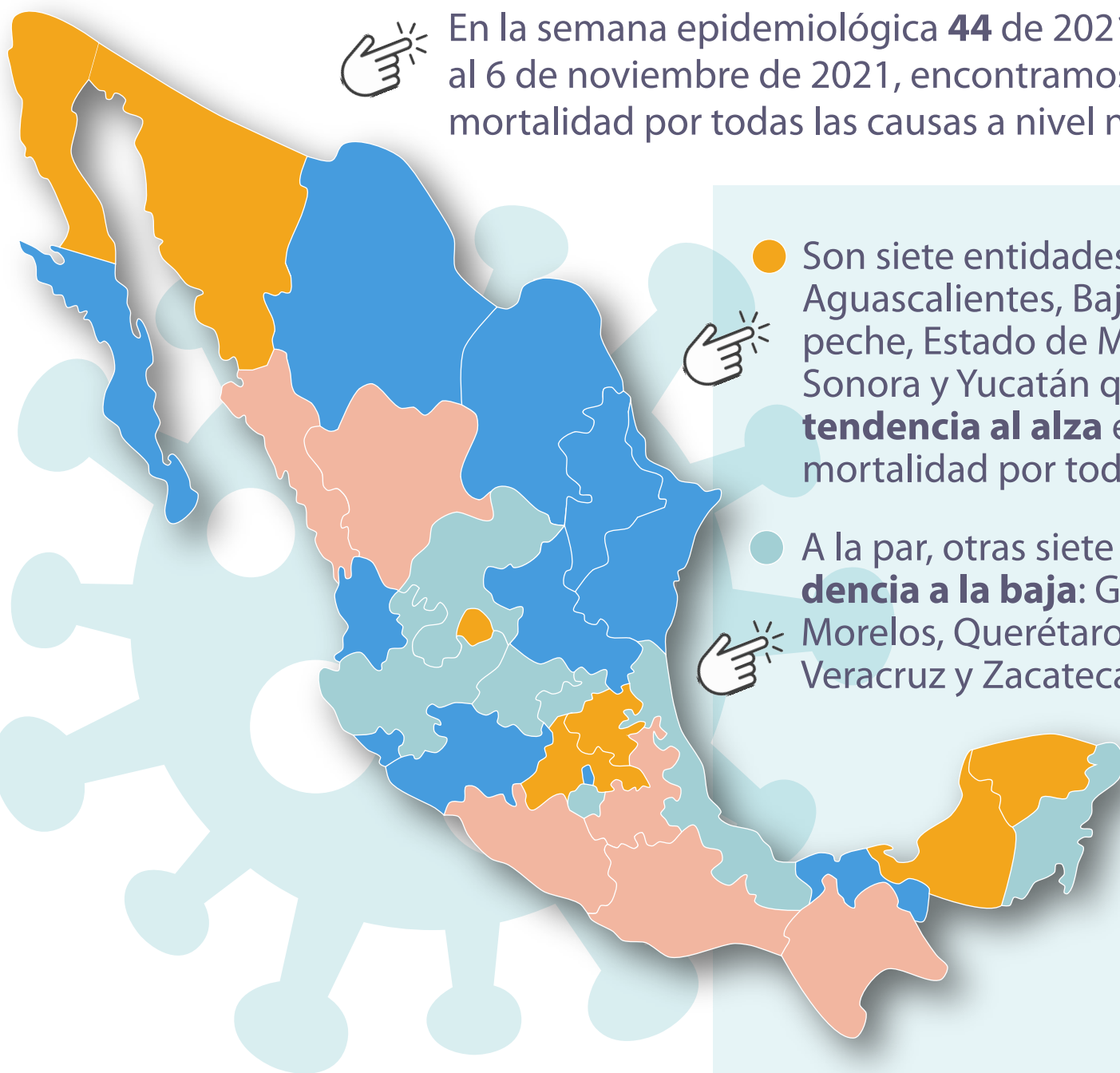


SOBRE EL EXCESO DE MORTALIDAD POR TODAS LAS CAUSAS

durante la emergencia por COVID-19



En la semana epidemiológica **44** de 2021, del 24 de octubre al 6 de noviembre de 2021, encontramos que el exceso de mortalidad por todas las causas a nivel nacional fue del **2.2%**



● Son siete entidades federativas: Aguascalientes, Baja California, Campeche, Estado de México, Hidalgo, Sonora y Yucatán que registraron una **tendencia al alza** en el exceso de mortalidad por todas las causas.

● A la par, otras siete tuvieron una **tendencia a la baja**: Guanajuato, Jalisco, Morelos, Querétaro, Quintana Roo, Veracruz y Zacatecas.

● Once estados se observan **sin exceso**: Baja California Sur, Chihuahua, Ciudad de México, Coahuila, Colima, Michoacán, Nayarit, Nuevo León, San Luis Potosí, Tabasco y Tamaulipas.



uisp.insp.mx